


POD000304804

Povodí Odry, státní podnik	
701 26 Ostrava, Varenská 49	
Č.j.: POD/	Spisová zn:
13647/2022/12515.5m	
Dělo:	11.07.2022
Pač. listů dok:	Skartační znak a lhůta: 55
Pač. příloh/počet listů:	0/10
Přiděleno:	
Datum:	12/7/22
Podpis:	

Povodí Odry, státní podnik
Varenská 3101/49
Ostrava
702 00 MORAVSKÁ OSTRAVA



00000000101725731809

NAŠE ZNAČKA
001126684240

VYŘIZUJE / LINKA
Václav HOBLER / 800 850 860

MÍSTO ODESLÁNÍ / DNE
Plzeň 4. 7. 2022

Vyjádření k žádosti o souhlas s činností a/nebo s umístěním stavby v ochranném pásmu zařízení distribuční soustavy

Vážená paní, vážený pane,

dovolu nám, abychom reagovali na Vaši žádost ze dne 24. 6. 2022, ve které nás žádáte o souhlas s činností a/nebo umístěním stavby v blízkosti zařízení distribuční soustavy, resp. v ochranném pásmu zařízení distribuční soustavy (dále jen „zařízení“) v majetku společnosti ČEZ Distribuce, a. s.

Stavba a/nebo s ní související činnost na pozemku parcelní číslo 7030/86 v katastrálním území Domašov u Jeseníka vedená pod názvem „Bělá - Domašov KM 25“ se nachází v blízkosti zařízení distribuční soustavy, resp. zasahuje do ochranného pásma zařízení **podzemního a nadzemního vedení nízkého napětí** v majetku provozovatele distribuční soustavy společnosti ČEZ Distribuce, a. s.

Jménem společnosti **ČEZ Distribuce, a. s.**, Vám sdělujeme, že udělujeme souhlas s činností a/nebo umístěním stavby v blízkosti zařízení distribuční soustavy, resp. v ochranném pásmu předmětného zařízení.

Toto vyjádření pozbývá platnosti, nebude-li činnost a/nebo stavba zahájena do 1 roku od udělení souhlasu.

Platnost tohoto souhlasu je vázána na dodržení následujících podmínek:

1. Podmínkou pro zahájení činnosti v blízkosti zařízení distribuční soustavy, resp. v ochranném pásmu je platné sdělení o existenci zařízení v majetku společnosti ČEZ Distribuce, a. s., pro výše uvedené zájmové území, které získáte prostřednictvím Geoportálu (geoportal.cezdistribuce.cz), při dodržení podmínek uvedených ve sdělení a v tomto vyjádření.
2. Místa křížení a souběhy ostatních zařízení a staveb se zařízeními energetickými, komunikačními sítěmi pro elektronickou komunikaci nebo zařízeními technické infrastruktury musí být vyprojektovány a provedeny v souladu s platnými normami a předpisy, zejména s ČSN 33 2000-5-52, ČSN EN 50110-1, ČSN EN 50341-1, ČSN 73 6005 a PNE 33 0000-6, PNE 33 3301, PNE 34 1050.
3. V případě nadzemního vedení nn budou pro stavby a konstrukce dodrženy odstupové vzdálenosti uvedené v PNE 33 3302 a hranu výkopu doporučujeme při realizaci stavby umístit min. 1 m od základové části podpěrného bodu.
4. Při realizaci stavby a/nebo provádění související činnosti nesmí dojít v žádném případě k nebezpečnému přiblížení osob, věcí, zařízení nebo mechanismů a strojů k živým částem pod napětím, tj. musí být dodržena minimální vzdálenost 1 m od živých částí zařízení nn, 2 m od vedení vn a 3 m od vedení vvn dle PNE 33 0000-6 s vazbou na ČSN EN 50110-1, pokud není větší vzdálenost stanovena v jiném předpisu (např. ČSN ISO 12480-1). V případě, že nebude možné tuto vzdálenost dodržet, je žadatel povinen

ČEZ Distribuce, a. s.

Děčín - Děčín IV-Podmokly, Teplická 874/8, PSČ 405 02 | IČO: 24729035, DIČ: CZ24729035 |
zapsaná v obchodním rejstříku vedeném Krajským soudem v Ústí nad Labem, sp. zn. B 2145 |
bezplatná linka: 800 850 860, e-mail: info@cezdistribuce.cz, www.cezdistribuce.cz |
zasílací adresa: ČEZ Distribuce, a. s., Plzeň, Guidenerova 2577/19, PSČ 326 00

Otočte prosím

požádat o vypnutí předmětného elektrického zařízení, případně o dočasné zaizolování vodičů nn.

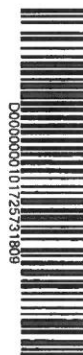
5. Pracovníci provádějící práce budou prokazatelně poučeni o nebezpečí, které hrozí při nedodržení bezpečnostních předpisů. S ohledem na provádění prací v blízkosti zařízení distribuční soustavy, resp. v ochranném pásmu upozorňujeme na možnost nebezpečných vlivů od elektrického zařízení. Opatření proti těmto vlivům je na straně žadatele, dodavatele prací nebo jimi pověřených osobách. ČEZ Distribuce, a. s., nepřevzme žádnou zodpovědnost za případné škody, které vzniknou následkem poruchy nebo havárie elektrického zařízení za nepředvídaných okolností nebo nedodržením výše uvedených podmínek.
6. Stávbou nebude narušeno stávající uzemnění nadzemního vedení ani statika podpěrných bodů. Nebude-li možné toto dodržet je nutné situaci řešit formou přeložky zařízení distribuční soustavy ve smyslu § 47 zákona č. 458/2000 Sb., v platném znění.
7. V případě činnosti a/nebo stavby v blízkosti elektrického vedení, resp. v ochranném pásmu bude dotčený prostor ze všech stran možného přístupu/vjezdu po celou dobu realizace viditelně označen výstražnou cedulí.
8. Umístěním stavby nesmí dojít ke ztížení přístupu našich pracovníků a pracovníků námi pověřených firem k zařízení v majetku společnosti ČEZ Distribuce, a. s. Při případné úpravě povrchu nesmí dojít ke změně výškové nivelity země oproti současnému stavu.
9. Musí být dodrženy Podmínky pro práce v ochranných pásmech zařízení, které jsou v platném znění k dispozici na www.cezdistribuce.cz, popř. jsou součástí vydaného sdělení o existenci zařízení v majetku společnosti ČEZ Distribuce, a. s.
10. Dojde-li k obnažení podzemního vedení nebo k poškození energetického zařízení, sítě pro elektronickou komunikaci nebo zařízení se sítí pro elektronickou komunikaci související nebo zařízení technické infrastruktury ve vlastnictví ČEZ Distribuce, a. s., nahláste nám prosím tuto skutečnost bezodkladně jako poruchu na bezplatnou linku 800 850 860. Poškození nebo mimořádné události způsobené na zařízení žadatelem, dodavatelem prací nebo jimi pověřenými osobami budou opraveny na náklady viníka. Zahrnutí obnažených, případně poškozených částí podzemního vedení může být provedeno pouze po souhlasu vydaném společností ČEZ Distribuce, a. s.
11. Toto vyjádření se nevztahuje na zařízení v majetku společností ČEZ ICT Services, a. s., a Telco Pro Services, a. s.

Provozovatel distribuční soustavy si vyhrazuje právo odvolat souhlas kdykoli, zjistí-li, že podmínky stanovené v tomto vyjádření nejsou dodrženy. Pokud zjištěné nedostatky nebyly odstraněny ani na základě písemné výzvy ve stanoveném termínu, je žadatel povinen uvést ochranné pásmo do původního stavu a zdržet se provozování jakékoli činnosti, kterou zákon výslovně zakazuje.

S pozdravem



Ing. Vít Grabec
Vedoucí oddělení Regionální péče
ČEZ Distribuce, a. s.





POD0000304803

Povodí Odry, státní podnik	
701 26 Ostrava, Varenská 49	
Č.j.: PO/D	Spisová zn.
Došlo:	11.07.2022
Počet listů dok.	2 Skartační znak a hlůta: 55
Počet příloh/počet listů:	
Přiděleno:	2/4
Datum:	12/7/22
Podpis:	

Povodí Odry, státní podnik
Varenská 3101/49
Ostrava
702 00 MORAVSKÁ OSTRAVA



00000000101725726008

NAŠE ZNAČKA
001126684241

VYŘIZUJE / LINKA
Václav HOBLER / 800 850 860

MÍSTO ODESLÁNÍ / DNE
Plzeň 4. 7. 2022

Vyjádření k projektové dokumentaci ke stavbě ve smyslu energetického zákona a příslušných technických norem

Vážená paní, vážený pane,

dovolte nám, abychom reagovali na Vaši žádost ze dne 24. 6. 2022, ve které nás žádáte o vydání vyjádření k projektové dokumentaci pro účely územního a stavebního řízení.

V zájmovém území k zamýšlené stavbě a/nebo s ní související činnosti na pozemku parcelní číslo 7030/86 v katastrálním území Domašov u Jesenika vedené pod názvem „Bělá - Domašov KM 25 500 - 27,800 Odstranění PŠ 2021“ se nachází zařízení **podzemního a nadzemního vedení nízkého napětí** v majetku provozovatele distribuční soustavy společnosti ČEZ Distribuce, a. s.

Sdělujeme Vám, že společnost ČEZ Distribuce, a. s., souhlasí s předloženou projektovou dokumentací.

Platnost tohoto souhlasu je vázána na dodržení následujících podmínek:

1. Podmínkou pro zahájení činnosti v blízkosti zařízení distribuční soustavy, resp. v ochranném pásmu je platné sdělení o existenci zařízení v majetku společnosti ČEZ Distribuce, a. s., pro výše uvedené zájmové území, které získáte prostřednictvím Geoportálu (geoportal.cezdistribuce.cz), při dodržení podmínek uvedených ve sdělení a v tomto vyjádření.
2. V dostatečném časovém předstihu před zahájením prací je nutné podat žádost o udělení souhlasu s činností a umístěním stavby v blízkosti zařízení distribuční soustavy, resp. v ochranném pásmu. Postup a formulář je k dispozici na www.cezdistribuce.cz. Při realizaci stavby je nutné se řídit podmínkami, které budou stanoveny v případě kladného posouzení podané žádosti.
3. Místa křížení a souběhy ostatních zařízení a staveb se zařízeními energetickými, komunikačními sítěmi pro elektronickou komunikaci nebo zařízeními technické infrastruktury musí být vyprojektovány a provedeny v souladu s platnými normami a předpisy, zejména s ČSN 33 2000-5-52, ČSN EN 50110-1, ČSN EN 50341-1, ČSN 73 6005 a PNE 33 0000-6, PNE 33 3301, PNE 34 1050.
4. V případě nadzemního vedení nn budou pro stavby a konstrukce dodrženy odstupové vzdálenosti uvedené v PNE 33 3302 a hranu výkopu doporučujeme při realizaci stavby umístit min. 1 m od základové části podpěrného bodu.
5. Při realizaci stavby a/nebo provádění související činnosti nesmí dojít v žádném případě k nebezpečnému přiblížení osob, věcí, zařízení nebo mechanismů a strojů k živým částem pod napětím, tj. musí být dodržena minimální vzdálenost 1 m od živých částí zařízení nn, 2 m od vedení vn a 3 m od vedení vnn, dle

ČEZ Distribuce, a. s.

Děčín - Děčín IV-Podmokly, Teplická 874/8, PSČ 405 02 | IČO: 24729035, DIČ: CZ24729035 |
zapsaná v obchodním rejstříku vedeném Krajským soudem v Ústí nad Labem, sp. zn. B 2145 |
bezplatná linka: 800 850 860, e-mail: info@cezdistribuce.cz, www.cezdistribuce.cz |
zašlací adresa: ČEZ Distribuce, a. s., Plzeň, Guldenerova 2577/19, PSČ 326 00

Otočte prosím

PNE 33 0000-6 s vazbou na ČSN EN 50110-1, pokud není větší vzdálenost stanovena v jiném předpisu (např. ČSN ISO 12480-1). V případě, že nebude možné tuto vzdálenost dodržet, je žadatel povinen požádat o vypnutí předmětného elektrického zařízení, případně o dočasné zaizolování vodičů nn.

6. Pracovníci provádějící práce budou prokazatelně poučeni o nebezpečí, které hrozí při nedodržení bezpečnostních předpisů. S ohledem na provádění prací v blízkosti zařízení distribuční soustavy, resp. v ochranném pásmu upozorňujeme na možnost nebezpečných vlivů od elektrického zařízení. Opatření proti těmto vlivům je na straně žadatele, dodavatele prací nebo jimi pověřených osobách. ČEZ Distribuce, a. s., nepřevzme žádnou zodpovědnost za případné škody, které vzniknou následkem poruchy nebo havárie elektrického zařízení za nepředvídaných okolností nebo nedodržením výše uvedených podmínek.
7. Stavbou nebude narušeno stávající uzemnění nadzemního vedení ani statika podpěrných bodů. Nebude-li možné toto dodržet je nutné situaci řešit formou přeložky zařízení distribuční soustavy ve smyslu § 47 zákona č. 458/2000 Sb., v platném znění.
8. V případě činnosti a/nebo stavby v blízkosti elektrického vedení, resp. v ochranném pásmu bude dotčený prostor ze všech stran možného přístupu/vjezdu po celou dobu realizace viditelně označen výstražnou cedulí.
9. Umístěním stavby nesmí dojít ke ztížení přístupu našich pracovníků a pracovníků námi pověřených firem k zařízení v majetku společnosti ČEZ Distribuce, a. s. Při případné úpravě povrchu nesmí dojít ke změně výškové nivelity země oproti současnému stavu.
10. Musí být dodrženy Podmínky pro práce v ochranných pásmech zařízení, které jsou v platném znění k dispozici na www.cezdistribuce.cz, popř. jsou součástí vydaného sdělení o existenci zařízení v majetku společnosti ČEZ Distribuce, a. s.
11. Dojde-li k obnažení podzemního vedení nebo k poškození energetického zařízení, sítě pro elektronickou komunikaci nebo zařízení se sítí pro elektronickou komunikaci související nebo zařízení technické infrastruktury ve vlastnictví ČEZ Distribuce, a. s., nahláste nám prosím tuto skutečnost bezodkladně jako poruchu na bezplatnou linku 800 850 860. Poškození nebo mimořádné události způsobené na zařízení žadatelem, dodavatelem prací nebo jimi pověřenými osobami budou opraveny na náklady viníka. Zahnutí obnažených, případně poškozených částí podzemního vedení může být provedeno pouze po souhlasu vydaném společností ČEZ Distribuce, a. s.
12. Toto vyjádření se nevztahuje na zařízení v majetku společnosti ČEZ ICT Services, a. s., a Telco Pro Services, a. s.
13. Toto vyjádření nenahrazuje souhlas k zajištění příkonu elektrické energie.

Platnost tohoto vyjádření je 1 rok od data vydání.

Zjistí-li provozovatel distribuční soustavy, že nejsou dodrženy stanovené podmínky, vyhrazuje si právo kdykoli odvolat své souhlasné vyjádření.

S pozdravem



Ing. Vít Grabec
Vedoucí oddělení Regionální péče
ČEZ Distribuce, a. s.

